

100%  
Recycled  
Nylon

OnLine

Interface®

## On Line

---

### EN

#### **Everything you need to create a dynamic, modern floor**

On Line is a range of Skinny Planks that offers a wide spectrum of possibilities. The linear texture creates a sense of direction when a single colourway is used, and establishes a coordinated appearance when combining colourways. The wide range of 24 colourways means On Line has the flexibility to combine perfectly with other Interface products, including Off Line and Multichrome.

### DE

#### **Schaffen Sie einen abwechslungsreichen und modernen Boden**

Die Skinny Planks Kollektion On Line ermöglicht vielzählige Möglichkeiten in der Gestaltung. Nutzen Sie die linearen Muster der Kollektion um Wegeführungen zu kreieren oder kombinieren Sie unterschiedliche Farbtöne, um ein lebendiges und zugleich harmonisches Flächenbild zu schaffen. Die Kollektion ist in insgesamt 24 Farbstellungen erhältlich. On Line lässt sich mit vielzähligen Kollektionen von Interface - wie Off Line und Multichrome - kombinieren.



### **FR**

#### **Tout ce dont vous avez besoin pour créer un sol dynamique et moderne**

On Line est un produit au format lame "Skinny Planks", qui offre de nombreuses possibilités. Sa texture linéaire crée un effet directionnel lorsqu'un seul coloris est utilisé et en associer plusieurs apporte une apparence harmonieuse. Avec sa large palette de 24 couleurs, On Line vous permettra de trouver une solution pour votre projet. Pour finir, On Line se combine aisément avec de nombreux autres produits, tels que Off Line et Multichrome.

### **NL**

#### **Alle ingrediënten voor een dynamische, moderne vloer**

On Line is een collectie Skinny Planks met een breed scala aan mogelijkheden. De lineaire textuur creëert een gevoel van richting bij het gebruik van één kleurstelling en zorgt bij een combinatie van kleuren voor een homogene uitstraling. Met 24 kleuren is er altijd een passende tegel beschikbaar. Ten slotte is On Line eenvoudig te combineren met vele andere tapijttegels van Interface, zoals Off Line en Multichrome.

PLANS  
PLASN  
PLSNA  
PLNSA



### ES

#### **Todo lo que necesitas para crear un pavimento moderno y dinámico**

On Line ofrece un amplio espectro de posibilidades a través sus losetas skinny planks. La textura lineal ofrece un aspecto direccional cuando se utiliza un solo color, y brinda un aspecto coordinado cuando se combinan diferentes tonalidades. Con un total de 24 colores siempre encontraremos una buena solución. Finalmente, On Line es fácil de combinar con una amplia gama de otros productos, entre los que destacamos Off Line y Multichrome.

### SE

#### **Allt du behöver för att skapa ett dynamisk och moderna golv**

On Line är en Skinny Planks-kollektion som erbjuder ett brett spektrum av möjligheter. Den linjära textur skapar en känsla av riktning när en enda färgställning används, och upprättar en samordnad utseende när man kombinerar olika färgställningar. Det breda utbudet av 24 färg innebär att det alltid finns en lämplig lösning. Sist men inte minst är On Line lätt att kombinera med en rad andra produkter, t.ex. Off Line och Multichrome.















PRODUCT ON LINE COLOUR 7335028 MAGENTA PRODUCT WORLD WOVEN - WW865 COLOUR 8110006 FUCHSIA WARP  
PRODUCT WORLD WOVEN - WW895 COLOUR 8114005 FUCHSIA WEAVE INSTALLED ASHLAR

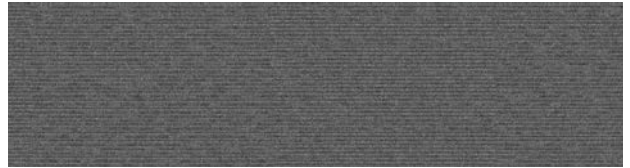


# On Line Colourline

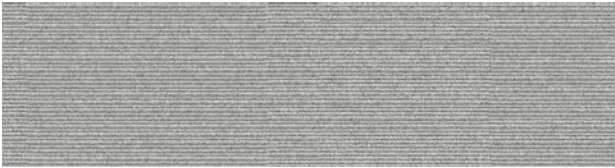
---



7335024 GRANITE



7335007 PEWTER



7335006 CLOUD



7335025 PIGEON



7335001 BISCUIT



7335021 DUNE



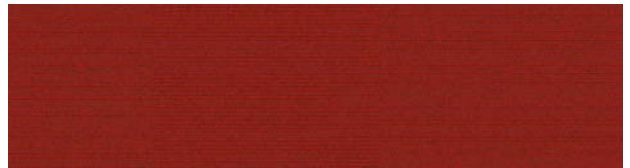
7335015 TOPAZ



7335003 MUSTARD



7335028 MAGENTA



7335020 POPPY



7335026 AQUAMARINE



7335018 AZURE



7335009 PEPPER



7335016 INK



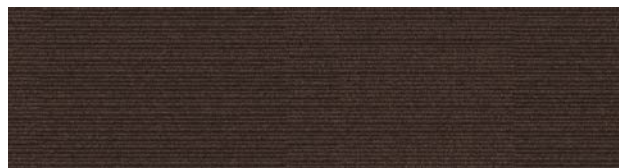
7335004 SAGE



7335022 TITANIUM



7335002 MUSHROOM



7335023 SABLE



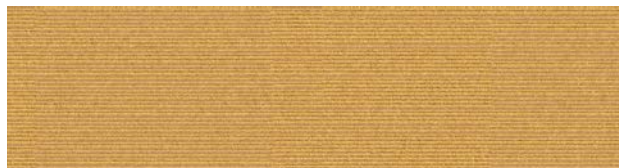
7335010 LIME



7335017 FOREST



7335008 MANDARIN



7335005 CANARY



7335019 LAPIS

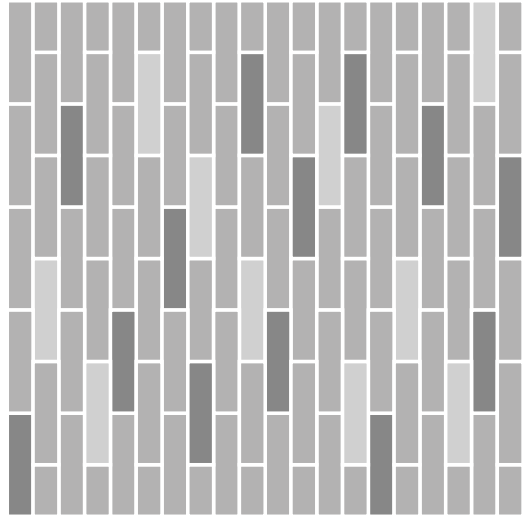


7335027 COBALT

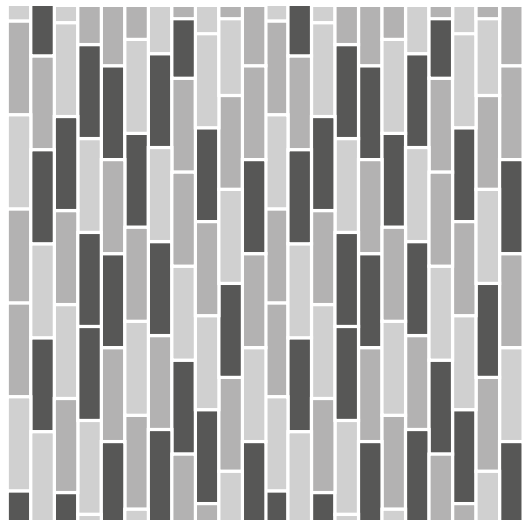
**Design Ideas** Below are floor layouts showing how to create the design ideas shared in several of the images featured in this brochure.



- **PRODUCT ON LINE COLOUR 7335019 LAPIS INSTALLED ASHLAR**
- **PRODUCT ON LINE COLOUR 7335009 PEPPER INSTALLED ASHLAR**
- **PRODUCT ON LINE COLOUR 7335006 CLOUD INSTALLED ASHLAR**



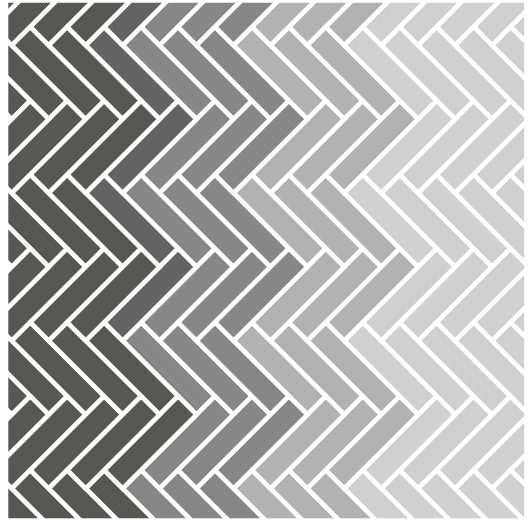
- **PRODUCT ON LINE COLOUR 7335002 MUSHROOM INSTALLED ASHLAR**
- **PRODUCT ON LINE COLOUR 7335021 DUNE INSTALLED ASHLAR**
- **PRODUCT ON LINE COLOUR 7335001 BISCUIT INSTALLED ASHLAR**



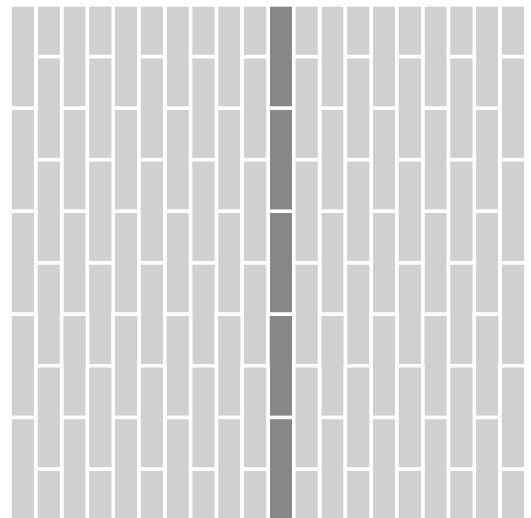




- **PRODUCT ON LINE COLOUR 7335006 CLOUD INSTALLED HERRINGBONE**
- **PRODUCT ON LINE COLOUR 7335007 PEWTER INSTALLED HERRINGBONE**
- **PRODUCT ON LINE COLOUR 7335009 PEPPER INSTALLED HERRINGBONE**
- **PRODUCT ON LINE COLOUR 7335016 INK INSTALLED HERRINGBONE**



- **PRODUCT ON LINE COLOUR 7335025 PIGEON INSTALLED ASHLAR**
- **PRODUCT ON LINE COLOUR 7335026 AQUAMARINE INSTALLED ASHLAR**



# Technical Specifications

## Product Definition

Konstruktion	Tufted Patterned Structured Loop Pile
Descripción	Tuftgemusterte strukturierte Schlingenqualität
Description	Moqueta modular tufting bucle estructurado con diseño
Type	Velours tufté bouclé structuré à motifs
Descrizione	Getufte Bouclé met Patroon en Structuur
	Bouclè tufted strutturato

## Pile Material

Polfasermaterial	100% Recycled Solution Dyed Nylon
Composición Fibra	100% recicltes Polyamid garngefärbt
Composition	100% Poliamida reciclada tintada en masa
Poolmateriaal	Polyamide 100% recyclé teint en masse
Fibra	100% Solution Dyed Gerecycled Polyamide
	100% Poliammide tinta in massa riciclata

<b>Pile Yarn Weight</b> / Poleinsatzgewicht / Peso Fibra / Poids de fibre / Poolinzetgewicht / Peso Felpa	718 g/m <sup>2</sup> ± 5%
<b>Total Weight</b> / Gesamtgewicht / Peso Total / Poids total / Totaalgewicht / Peso Totale	4276 g/m <sup>2</sup> ± 5%
<b>Pile Height</b> / Polschichtdicke / Altura Fibra / Hauteur de la fibre / Poolhoogte / Altezza Felpa	3.7 mm +15% / - 10%
<b>Total Thickness</b> / Gesamtdicke / Espesor Total / Epaisseur totale / Totale dikte / Altezza Totale	7.1 mm ± 0.5 mm
<b>Gauge/Ends 10 cm</b> / Teilung x 10 cm / Galga x10 cm / Jauge-Rangs par 10 cm / Rijen per 10 cm / Serraggio x 10 cm	1 / 12 – 47.2
<b>Tufts per m<sup>2</sup></b> / Noppenzahl/m <sup>2</sup> / Puntadas m <sup>2</sup> / Densité du tuft par m <sup>2</sup> / Aantal noppen per m <sup>2</sup> / Densità Punti	169,920 ± 5%
<b>Backing Type</b> / Rückenkonstruktion / Soporte / Sous-couche / Ruguitvoering / Sottofondo	Graphlex®
<b>Wear Classification</b> / Beanspruchungsklasse / Clasificación al tráfico / Classement d'usage et de confort / Gebruiksintensiteit / Resistenza all'usura	Heavy Contract (EN 1307) Class 33 / LC2

<b>Radiant Panel</b> / Schwerentflammbarkeit / Clasificación Al Fuego / Classement feu / De Radiant Panel Test / Valutazione delle proprietà ignifughe	(EN ISO 9239-1) Euroclass Cfl s1 (EN 13501-1)					
<b>Dimensional Stability</b> / Dimensionsstabilität / Estabilidad Dimensional / Stabilité dimensionnelle / Dimensionele stabiliteit / Test Stabilità dimensionale	≤ 0.2% (EN 986)					
<b>Impact Sound Insulation (ΔL<sub>w</sub>)</b> / Trittschallverbesserungsmaß / Impacto Aislamiento Acústico / Réduction du bruit d'impact / Contactgeluid absorptie / Isolamento all'impatto acustico	27 dB (EN ISO 10140-3)					
<b>Rating of Sound Absorption</b> / Gewichteter Schallabsorptionskoeffizient / Clasificación de Absorción de Sonido / Coefficient d'absorption acoustique / Waarde geluidsabsorptie / Valutazione dell'assorbimento acustico	α <sub>w</sub> 0.20 (EN ISO 11654)					
<b>Sound Absorption</b> / Schallabsorptionsgrad / Absorción de Sonido / Absorption acoustique / Geluidsabsorptie / Assorbimento acustico						
<b>125Hz</b>	<b>250Hz</b>	<b>500Hz</b>	<b>1000Hz</b>	<b>2000Hz</b>	<b>4000Hz</b>	(EN ISO 354)
0.03	0.04	0.08	0.17	0.32	0.38	α <sub>s</sub>

**Style** 7335 4m<sup>2</sup> - 16 tiles per box (25 x 100 cm ± 0.2%)

EN 14041  
CE  
DOP: 1037/122465  
textile floor covering  
EN 1307

Ashlar Herringbone

100%  
Recycled  
Nylon

316BEC58  
www.pps-italia.it

GUT

DS

≥ 7

≥ 2.4

A+

Interface European Manufacturing BV reserve the right to change or modify specifications. Please see website for latest specifications.

Interface European Manufacturing BV behält sich das Recht vor, Produktspezifikationen zu ändern oder entsprechend anzupassen. Die aktuellsten technischen Spezifikationen finden Sie auf unserer Website.

Interface European Manufacturing BV se reserva el derecho a modificar las especificaciones arriba referenciadas. Por favor, consulta nuestra web para ver las últimas especificaciones.

Interface European Manufacturing BV se réserve la possibilité de modifier les caractéristiques ci-dessus. Les caractéristiques techniques à jour sont consultables sur le site internet.

Interface European Manufacturing BV behoudt zich het recht voor de specificaties te allen tijde aan te passen. Zie de website voor de nieuwste specificaties.

## Light Values

Product	Colour No	Colour Name	L Value*	Y Value*
<b>On Line</b>	7335001	Biscuit	60.8	29.1
	7335002	Mushroom	47.7	16.6
	7335003	Mustard	28.7	5.7
	7335004	Sage	43.7	13.7
	7335005	Canary	57.5	25.4
	7335006	Cloud	55.9	23.8
	7335007	Pewter	34.6	8.3
	7335008	Mandarin	46.6	15.7
	7335009	Pepper	28.7	5.7
	7335010	Lime	47.6	16.4
	7335015	Topaz	49.2	17.8
	7335016	Ink	25.1	4.5
	7335017	Forest	32.9	7.5
	7335018	Azure	32.9	7.5
	7335019	Lapis	33.8	7.9
	7335020	Poppy	35.6	8.8
	7335021	Dune	54.1	22.0
	7335022	Titanium	42.4	12.8
	7335023	Sable	27.3	5.2
	7335024	Granite	41.3	12.0
	7335025	Pigeon	52.8	20.9
	7335026	Aquamarine	35.2	8.6
	7335027	Cobalt	28.2	5.6
	7335028	Magenta	39.4	10.9

\* **Light Value:** L Value = L according to CIE L\*a\*b\* colour space, Y Value = Light Reflectance Value according to BS 8493

**Lichtreflexionswerte:** L-Wert = L gemäß CIE L\*a\*b\* Farbspektrum, Y-Wert = Lichtreflexionswert gemäß British Standard BS 8493

**Valores de Reflectancia de Luz:** Valor L = L según CIE L\*a\*b\* espacio de color, Valor Y = Valor de reflectancia de luz según el estándar británico BS 8493

**Valeurs concernant la lumière:** Valeur L = L faisant référence à la méthode CIE L\*a\*b\* pour la couleur, Valeur Y = Valeurs de réflectance de la lumière selon le British Standard BS 8493

**Licht waarden:** L Waarde = L volgens CIE L\*a\*b\*kleurruimte, Y Waarde = Licht Reflectie Waarde volgens BS 8493

**Indici di riflettanza alla luce:** Indice L = L secondo CIE L\*a\*b\* colour space, Indice Y = Indice di riflettanza alla luce secondo la norma BS 8493

We have tried our very best to accurately represent product colours. However, due to the nature of printed materials, colour of actual products may vary slightly. Please request a sample to see actual product colour.

Wir versuchen die Farben so naturgetreu wie möglich wiederzugeben. Farbabweichungen lassen sich jedoch nicht ausschliessen. Bitte fordern Sie ein Muster an, um sich von der tatsächlichen Farbe zu überzeugen.

Hemos intentado representar con la máxima precisión posible los colores del producto. Sin embargo, debido a la naturaleza de los materiales impresos, el color de los productos reales puede variar ligeramente. Por favor, solicita una muestra para ver el color real del producto.

Les couleurs présentées se rapprochent au maximum des coloris réels. Toutefois, les procédés d'impression des matériaux peuvent entraîner une légère variation du coloris. Merci de demander un échantillon pour constater la couleur des produits.

Wij hebben getracht de productkleuren zo goed mogelijk te reproduceren. De kleuren van geprint materiaal kunnen echter altijd enigszins afwijken. Vraag altijd stalenmateriaal aan om de daadwerkelijke kleur te beoordelen.

Vi har gjort vårt bästa för att representera korrekta produktfärger. Emellertid, på grund av typen av tryckt material, kan färgen på faktiska produkter variera något. Beställ gärna ett prov för att se aktuell produktfärg.



## Carbon Neutral Floors™

### Europe, Middle East & Africa

AE	+971 (0)4 8189077
AT	+43 1 8102839
BA	+387 33 522 534
BE	+32 2 475 27 27
BG	+359 2 808 303
BY	+375 17 226 75 14
CH	+41 44 913 68 00
CZ	+42 0 233 087 111
DE	+49 2151 3718 0
DK	+45 33 79 70 55
ES	+34 932 418 750
EG	+(202) 3760 7818
FR	+33 1 58 10 20 20
GR	+30 211 2120820
HR	+385 14 62 30 63
HU	+36 1 349 6545
IE	+353 1 679 8466
IL	+972 546602102
IT	+39 02 890 93678
KZ	+7 495 234 57 27
NL	+31 33 277 5555
ME	+381 11 414 92 00
MK	+389 2 323 01 89
NO	+47 23 12 01 70
PL	+48 500 151 101
PT	+351 217 122 740
RO	+40 21 317 12 40/42/43/44
RS	+381 11 414 92 00
RU	+7 495 234 57 27
SA	+966 554622263
SE	08-241 230
SK	+421 911 104 073
SI	+386 1 520 0500 +386 8 20 54 007
TR	+90 212 365 5506
UA	+38(044)238 27 67
UK	+44 (0)800 3134465
ZA	+27 11 6083324

